

Quelques expressions issues de la mythologie grecque

Jouer les Cassandre

= faire des prédictions **alarmistes** que personne ne croit.

Le dieu Apollon a donné à Cassandre, une jeune fille, le don de prévoir l'avenir. Mais comme elle refuse de coucher avec lui, le dieu décide que personne ne croira plus jamais aux prédictions de Cassandre.



Toucher le pactole

= **gagner beaucoup d'argent**.

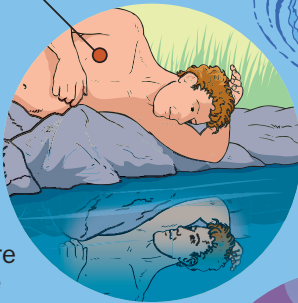
Selon la légende, le Pactole est un fleuve rempli de paillettes d'or. Il se trouve dans le royaume du roi Crésus, d'où l'expression « riche comme Crésus ».



Être narcissique

= être en admiration devant soi-même.

Narcisse est un jeune homme très beau et très fier. Un jour, il découvre son reflet dans l'eau de la fontaine où il est venu boire. Il tombe amoureux de ce beau visage. En admiration devant son propre reflet, il oublie de manger et de boire. Il finit par mourir au bord de la fontaine.



Ouvrir la boîte de Pandore

= déclencher sans le vouloir des catastrophes ou des événements **nocifs**.

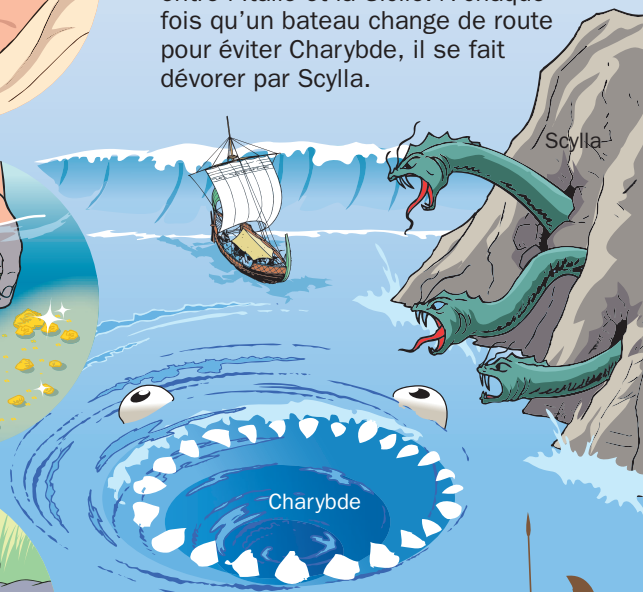
Alors que les premiers hommes viennent d'être créés, Zeus offre une boîte à Pandore, une jeune femme. Il lui interdit de l'ouvrir. Mais, un jour, Pandore ouvre la boîte. Tous les malheurs de l'humanité s'en échappent : la vieillesse, la maladie, la folie, la guerre, la misère...



Tomber de Charybde en Scylla

= aller de plus en plus mal.

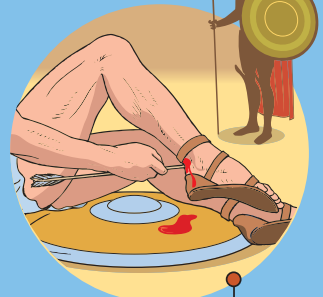
Charybde et Scylla sont 2 monstres vivant dans le **détroit** de Messine, entre l'Italie et la Sicile. À chaque fois qu'un bateau change de route pour éviter Charybde, il se fait dévorer par Scylla.



Le talon d'Achille

= le point faible de quelqu'un ou de quelque chose.

Pendant la guerre de Troie, le héros Achille, très fort, meurt d'une simple blessure au talon.



À RETENIR

1 De nombreuses expressions françaises sont issues de la mythologie grecque.

2 « Toucher le pactole » signifie « gagner de l'argent » car le Pactole est un fleuve rempli d'or selon les légendes grecques.

3 « Ouvrir la boîte de Pandore »

(« déclencher des catastrophes ») fait référence à Pandore, une jeune femme qui a ouvert une boîte magique malgré l'interdiction de Zeus.

4 Le talon d'Achille désigne un point faible, car Achille a été vaincu à Troie à cause d'une simple blessure au talon.

Alarmiste : qui donne des nouvelles inquiétantes, effrayantes.

Détroit : bras de mer entre 2 terres rapprochées.

Nocif : mauvais pour la santé ou qui peut faire beaucoup de mal.