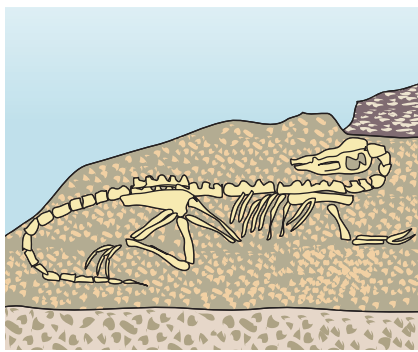
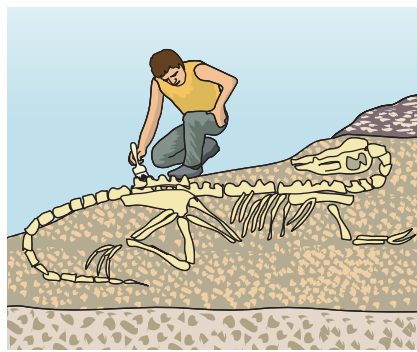


# Un chantier de fouilles

1 Prisonniers des roches, les **fossiles** peuvent rester enfouis des **millions d'années**. Au fil du temps, avec le vent et la pluie, ils se découvrent peu à peu.



2 Des **fragments d'os** apparaissent alors à la surface du sol. Une fois que les hommes les ont remarqués, ils peuvent décider d'entreprendre des **fouilles**.



3 Avec beaucoup de précautions, ils vont **dégager**, petit à petit, l'**ensemble du squelette de l'animal**.



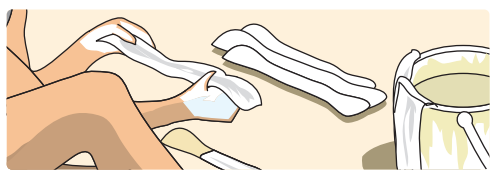
4 Des pioches et des pelles sont utilisées pour enlever la terre et les plus gros morceaux de roche. Puis, autour des os, les scientifiques vont se servir de marteaux et de burins. Des **brosses** permettent d'**enlever la poussière et les petites pierres**.



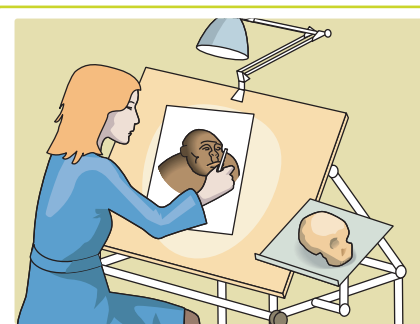
6 Dans des **laboratoires**, les chercheurs peuvent passer des années à enlever chaque morceau de roche encore attaché au fossile. Pour cela, ils se servent d'**instruments de dentiste**, très petits et très précis. De la **résine** peut être utilisée pour consolider les os qui risquent de se casser.



5 Chaque os du squelette est **répertorié** puis **protégé dans du plâtre**, pour être transporté.



7 **Le squelette est reconstitué**. Grâce à lui, les scientifiques vont pouvoir réaliser un **dessin de l'animal**. C'est de cette manière que l'on sait à quoi ressemblaient les dinosaures ou même les **ancêtres de l'homme**.



## À RETENIR

❶ Grâce aux fouilles, on connaît mieux les animaux et les plantes présents sur notre planète il y a des millions d'années.

❷ Les corps de certains animaux préhistoriques sont tombés au fond

des rivières ou des lacs. La boue puis la terre les ont recouverts. Ainsi, ils ont été protégés et conservés.

❸ Aujourd'hui, des fouilles mettent au jour ces **fossiles** et les chercheurs peuvent « remonter le temps » !

**Fossile (ici)** : reste ou empreinte d'animal conservé dans la roche.  
**Répertorié** : inscrit sur une liste.  
**Résine (ici)** : matière utilisée pour fabriquer les plastiques.