

# La roue



**La roue est l'une des plus grandes inventions dans l'Histoire. Elle a révolutionné la vie des hommes.**

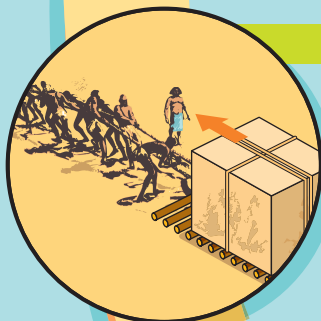
## Inventée en Mésopotamie

La première roue a été inventée il y a environ 5 500 ans en Mésopotamie (Asie). Cette région du monde correspond à l'Irak d'aujourd'hui. Les premières roues, faites de pierre ou de bois, étaient pleines. Elles ont d'abord été utilisées pour fabriquer des tours de potier.



## Une roue pour se déplacer et transporter

La roue en bois a commencé à équiper les chars en Égypte (Afrique). Ce sont les premières formes de véhicules inventées. Le principe de la roue était connu depuis longtemps des Égyptiens : ils se servaient déjà de troncs d'arbres alignés les uns après les autres pour faire avancer du matériel. Par exemple, pour déplacer les énormes blocs de pierre de leurs pyramides.



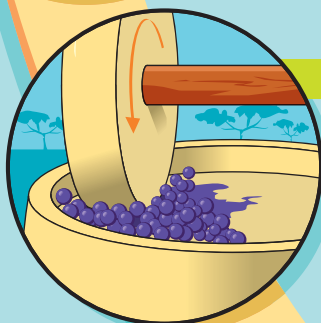
Roue pleine



Roue évidée

## Une roue pour écraser

Bien avant l'invention du moulin à vent, la roue a permis d'écraser des graines pour faire de la farine ou de presser des raisins pour fabriquer du vin.

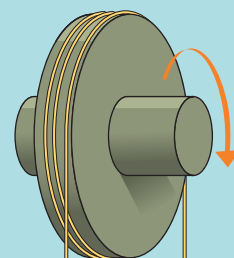
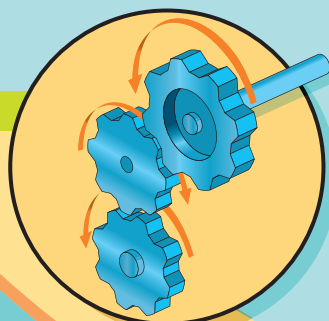


## La mécanique

L'invention de la roue a joué un grand rôle dans le développement de la mécanique. Elle a permis de construire de nombreuses machines, grâce aux systèmes de **transmission** et d'**engrenage**.

Un exemple :

- La poulie. Cette roue a permis de soulever des poids avec moins d'efforts. Avec ce système, on a pu, par exemple, tirer l'eau d'un puits.



Poulie



## À RETENIR

❶ Les premières roues ont été inventées il y a environ 5 500 ans en Mésopotamie, une région de l'Irak actuel (Asie). Elles étaient utilisées pour fabriquer des tours de potier.

❷ Les Égyptiens dans l'Antiquité ont

adapté les roues sur leurs chars, pour en faire les premiers véhicules.

❸ La roue a ensuite permis le développement de la mécanique. Aujourd'hui, beaucoup de machines fonctionnent grâce à des roues.

### Transmission (ici) :

système qui fait passer un mouvement. Exemple : la chaîne d'un vélo transmet le mouvement des pédales aux roues.

**Engrenage** : mécanisme formé de roues dentées.