

L'anatomie d'un poisson

Les écailles

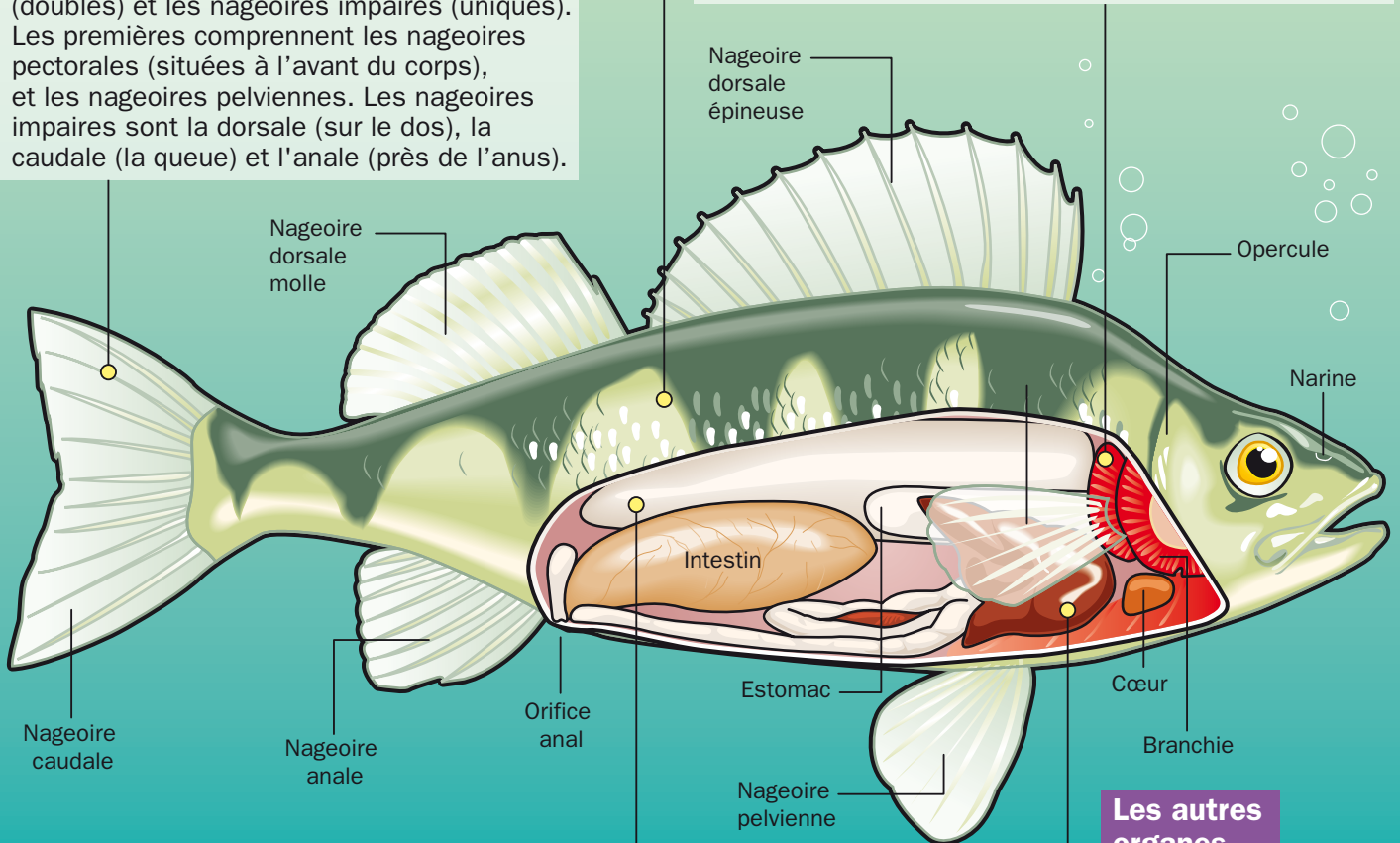
Le corps de la plupart des poissons est couvert d'une couche d'écailles. Il s'agit de plaques osseuses ou **cornées**, disposées en rangées qui se chevauchent.

Les nageoires

Les nageoires sont classées dans deux catégories distinctes : les nageoires paires (doubles) et les nageoires impaires (uniques). Les premières comprennent les nageoires pectorales (situées à l'avant du corps), et les nageoires pelviennes. Les nageoires impaires sont la dorsale (sur le dos), la caudale (la queue) et l'anale (près de l'anus).

L'appareil respiratoire

Sur chaque côté de la tête d'un poisson, des fentes conduisent aux branchies. Les branchies se trouvent chacune dans une **cavité**, recouverte par un os, l'opercule. Les branchies ont une forme de feuilles minces ou de filaments à travers lesquels le sang circule. Pour respirer, le poisson absorbe de l'eau par la bouche et l'expulse par les branchies. À travers les membranes des branchies, l'oxygène contenu dans l'eau passe dans le sang, et le dioxyde de carbone contenu dans le sang est rejeté dans l'eau.



La vessie natatoire

Cet organe permet au poisson de ne pas couler. Cette cavité s'ouvre à l'arrière de l'appareil digestif et se remplit d'oxygène et d'azote, deux gaz qui proviennent du sang.

L'appareil digestif

Il comporte habituellement une bouche munie d'une ou de plusieurs rangées de dents, un **œsophage**, un estomac et un intestin terminé par un orifice anal. Tous les poissons possèdent également un foie.

Les autres organes

Si les poissons ont souvent de gros yeux, il existe aussi des espèces aveugles. L'odorat est parfois très développé. Leur ouïe se résume à une **oreille interne**, enfermée dans la paroi de la tête.

À RETENIR

- 1 Le corps de la plupart des poissons est couvert d'une couche d'écailles.
- 2 Leur appareil respiratoire, formé, entre autres, des branchies, leur permet de respirer l'oxygène dissout dans l'eau.
- 3 Leur appareil digestif comporte une bouche munie de dents, un estomac et un intestin.
- 4 Les poissons sont parfois aveugles. Ils peuvent avoir un odorat très développé.

Anatomie : science qui étudie le corps des êtres vivants.

Corné (ici) : en corne, une matière très dure.

Cavité : trou.

Œsophage : tube entre la bouche et l'estomac par où passent les aliments.

Oreille interne : partie de l'oreille située à l'intérieur de la tête.