

La bicyclette

1816

La draisienne



Les 1^{res} formes de bicyclette apparaissent au début des années 1800. Le **baron** allemand **Drais von Sauerbron** met au point l'ancêtre de la bicyclette moderne en 1816. Il présente son invention à Paris en 1818. Elle est appelée « draisienne », en son honneur.

1839

La bicyclette à pédales

La 1^{re} bicyclette à pédales est inventée vers 1839 par un Écossais : **Kirkpatrick MacMillan**. Il devient possible de rouler sans que les pieds touchent le sol. Mais les pédales telles que nous les connaissons n'existent pas encore : on pose les pieds sur de simples tiges de fer.

1861

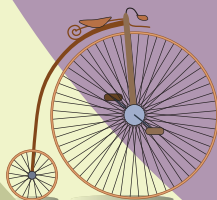
Le vélocipède



En 1861, le Français **Pierre Michaux** invente un système de pédales qui font tourner la roue avant. Ce vélocipède est un succès. En 1869 est organisée la 1^{re} course cycliste entre Paris et Rouen. La même année, on voit naître le 1^{er} **Salon** du vélo et le 1^{er} journal consacré à la bicyclette.

1870

Le « grand bi »



Cette bicyclette munie d'une roue avant beaucoup plus grande que la roue arrière est inventée en 1870. Le grand bi est plus rapide que les autres deux-roues.

L'apparition de la chaîne

1880

Le Britannique **James Starley** met au point le pédalier et la transmission par chaîne en 1880.



Et après...

1888 : apparition des chambres à air.

1891 : les Français Édouard et André Michelin inventent le pneu démontable.

1898 : des freins sont adaptés sur un vélo.

1903 : le 1^{er} Tour de France est organisé.

À RETENIR

❶ Les 1^{res} bicyclettes sont inventées au début du 19^e siècle, comme par exemple la draisienne.

❷ En 1861, le Français Pierre Michaux invente un véhicule à 2 roues nommé « vélocipède ». D'où le mot « vélo ».

❸ En 1880, le Britannique James Starley invente la chaîne reliant les pédales à la roue arrière. C'est la naissance du vélo moderne.

❹ En 1903 est organisé le 1^{er} Tour de France. Le vélo devient un sport très populaire.

Baron :

membre de la noblesse.

Salon (ici) :

exposition, démonstration.

Chambre à air :

tube de caoutchouc placé à l'intérieur d'un pneu et gonflé à l'air.