

# Les pays d'Afrique



## L'Afrique de l'Ouest

Les paysages sont recouverts par la **savane**. Mais les pays du nord de la région se **désertifient** peu à peu.

## L'Afrique centrale

Cette région est en partie recouverte par la jungle. Le sous-sol est très riche (pétrole, diamants...).



## L'Afrique australe

Les paysages de cette région sont variés : forêts vierges, savanes et déserts. Dans le Sud, le climat est de type méditerranéen. Le sous-sol est très riche : on y trouve des diamants, de l'or et des minerais.

## Dico

**Savane :**  
région tropicale où poussent de hautes herbes.

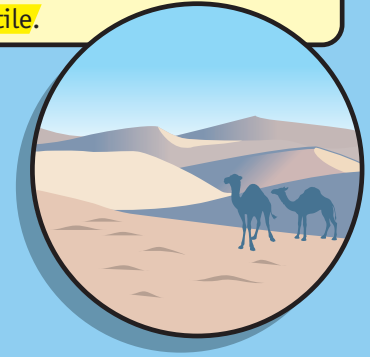
**Se désertifier :**  
se transformer en désert.

**Fertile (ici) :** où les cultures poussent bien.

**Austral :**  
du sud.

## L'Afrique du Nord

Le climat est méditerranéen le long des côtes, où le paysage ressemble au sud de l'Europe. Le Sahara occupe une grande partie du territoire. En Égypte, la vallée du Nil est très **fertile**.



## L'Afrique de l'Est

Le relief est montagneux et volcanique. Les plaines sont recouvertes par la savane. L'Afrique de l'Est est traversée par un grand fleuve : le Nil.

