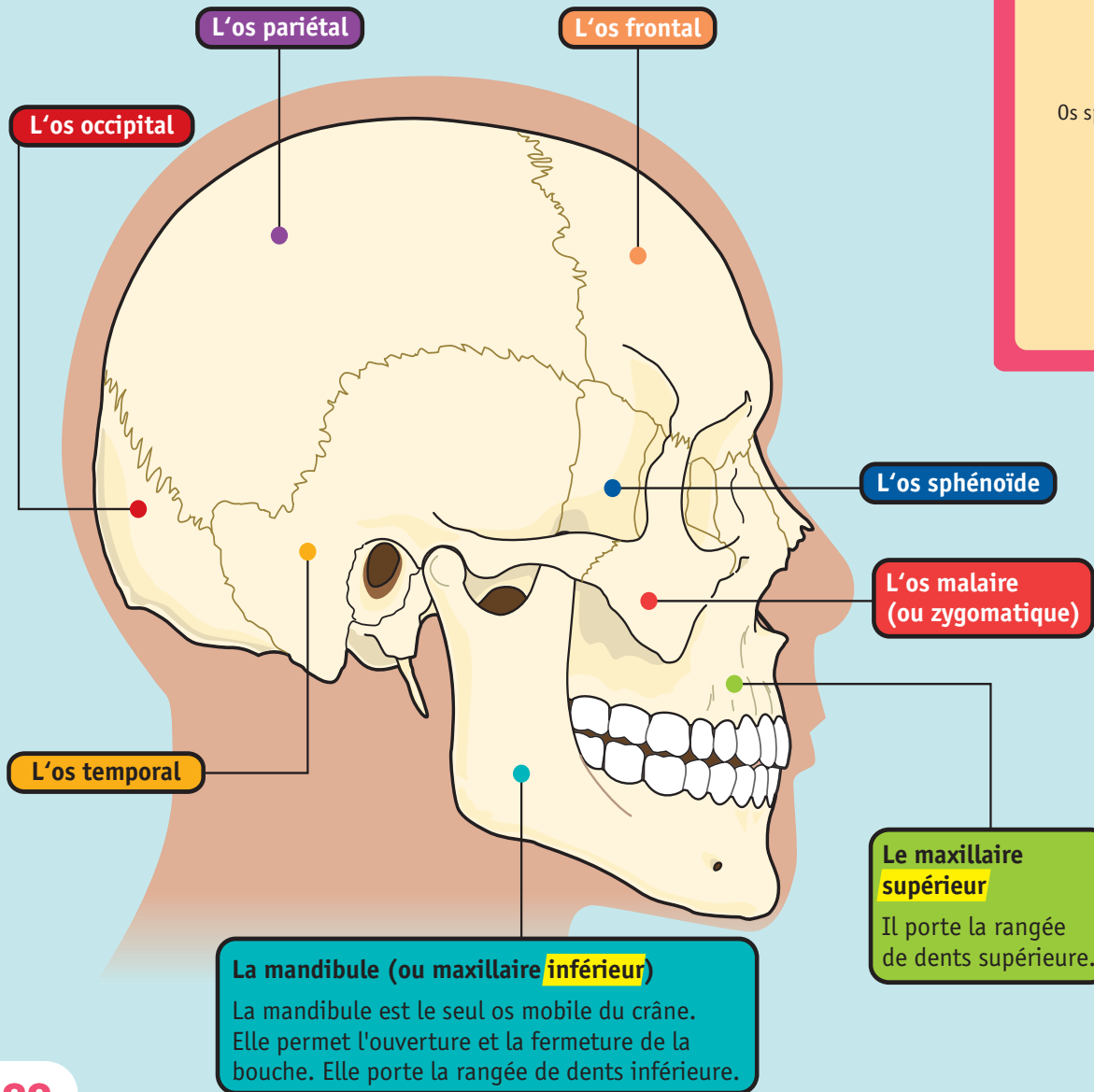
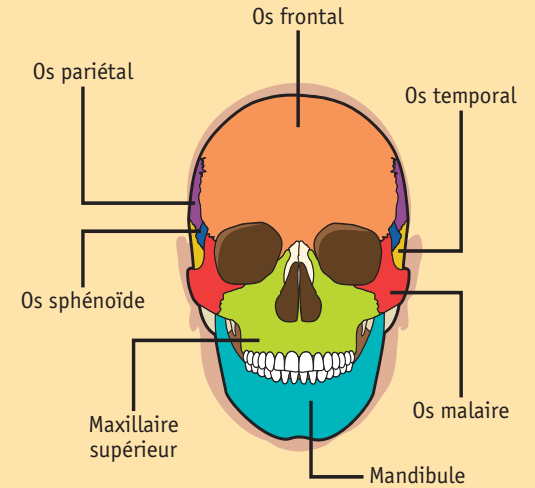


Le crâne

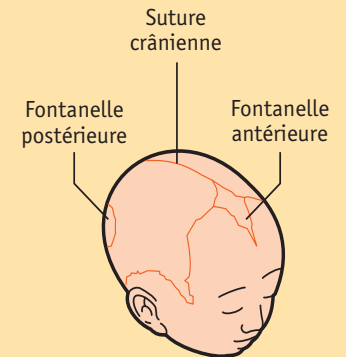
Le crâne est composé de plusieurs os **soudés** entre eux. Seul l'os de la mâchoire inférieure, la mandibule ou maxillaire inférieur, peut bouger. Il permet d'ouvrir et de fermer la bouche.



Les os du crâne vus de face



Les os protègent le cerveau. Chez les enfants, ils ne sont pas tous soudés entre eux pour laisser grandir le cerveau.



Dico

Soudé :
collé.

Inférieur (ici) :
du dessous.

Supérieur (ici) :
du dessus.