

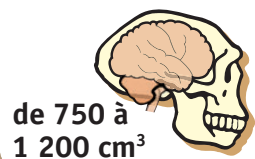
# L'homo erectus

*Homo erectus* signifie « l'homme debout » en latin.

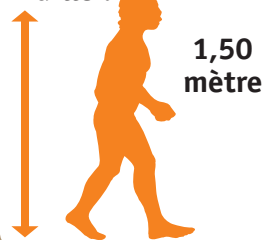
## • Où vit-il ?



## • Volume du cerveau :



## • Taille :



## • Outils :



## • Alimentation :

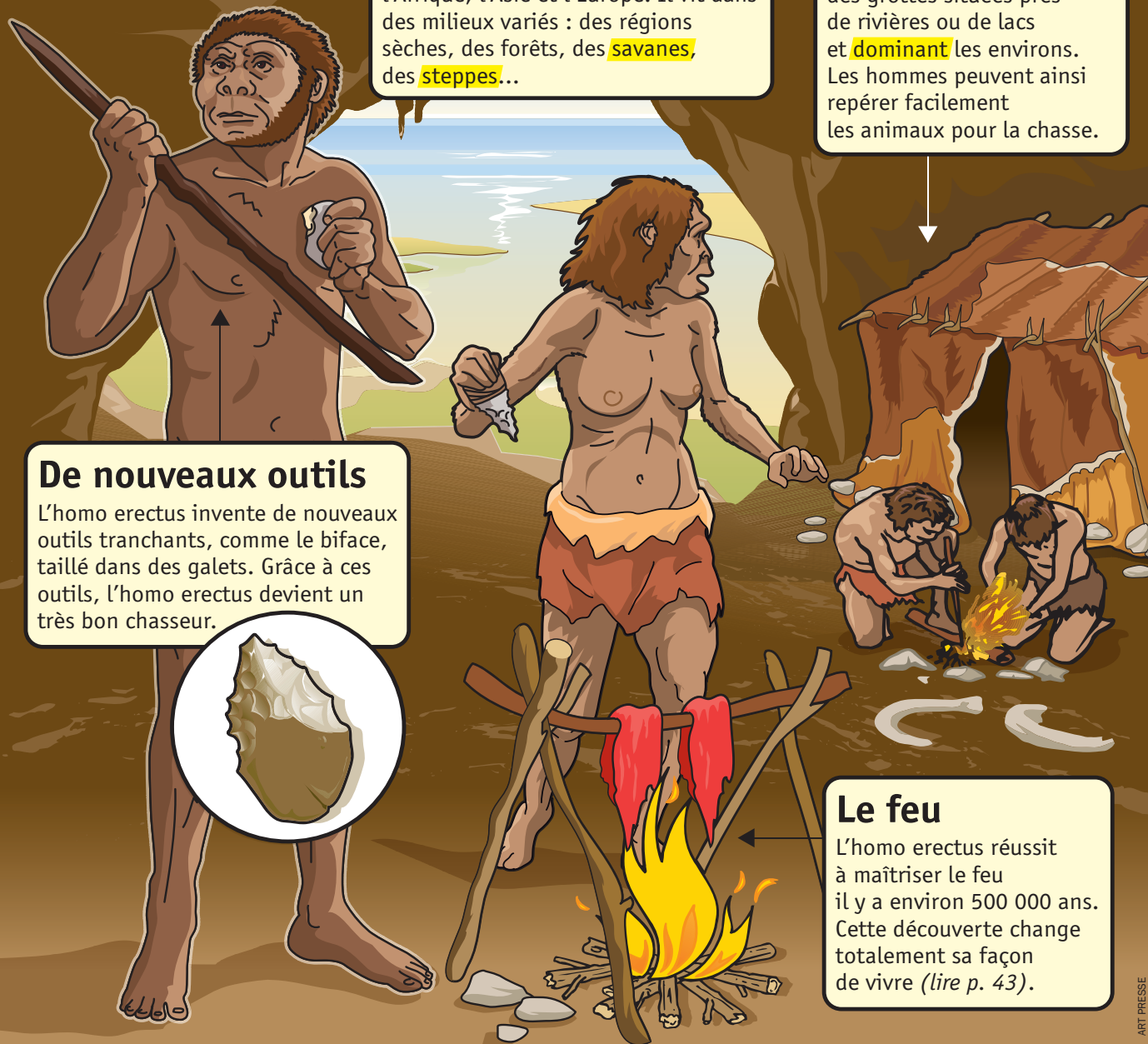


## Sur 3 continents

L'homo erectus apparaît il y a 1,8 million d'années en Afrique de l'Est. Il succède à l'homo habilis. Il **se répand** ensuite sur 3 continents : l'Afrique, l'Asie et l'Europe. Il vit dans des milieux variés : des régions sèches, des forêts, des **savanes**, des **steppes**...

## Dans des grottes

L'homo erectus vit souvent en groupe dans des grottes. Il y est protégé de la pluie et de l'humidité. Il choisit des grottes situées près de rivières ou de lacs et **dominant** les environs. Les hommes peuvent ainsi repérer facilement les animaux pour la chasse.



## De nouveaux outils

L'homo erectus invente de nouveaux outils tranchants, comme le biface, taillé dans des galets. Grâce à ces outils, l'homo erectus devient un très bon chasseur.



## Le feu

L'homo erectus réussit à maîtriser le feu il y a environ 500 000 ans. Cette découverte change totalement sa façon de vivre (*lire p. 43*).

## Dico

**Se répandre (ici) :** se déplacer et s'installer.

**Savane :** prairie des régions sèches et

chaudes.

**Steppe :** plaine au climat très sec et couverte d'une végétation pauvre.

**Dominer (ici) :** être situé au-dessus de quelque chose.