

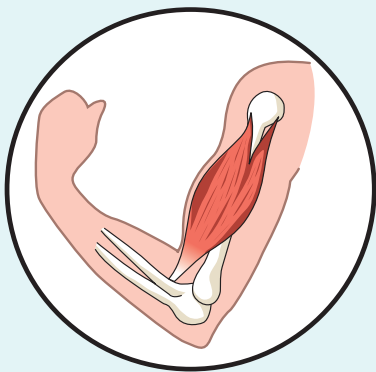
Le squelette

206 os

Notre squelette est composé de 206 os. Ils soutiennent et protègent les **organes**. Par exemple, les os arrondis du crâne protègent le cerveau. Le squelette permet de se tenir droit.

Bouger

Les os se rejoignent au niveau des **articulations**. Ils se mettent en mouvement grâce aux muscles. En **se contractant**, ces muscles tirent sur les os et le reste du corps. C'est ce qui nous permet de bouger.



Dico

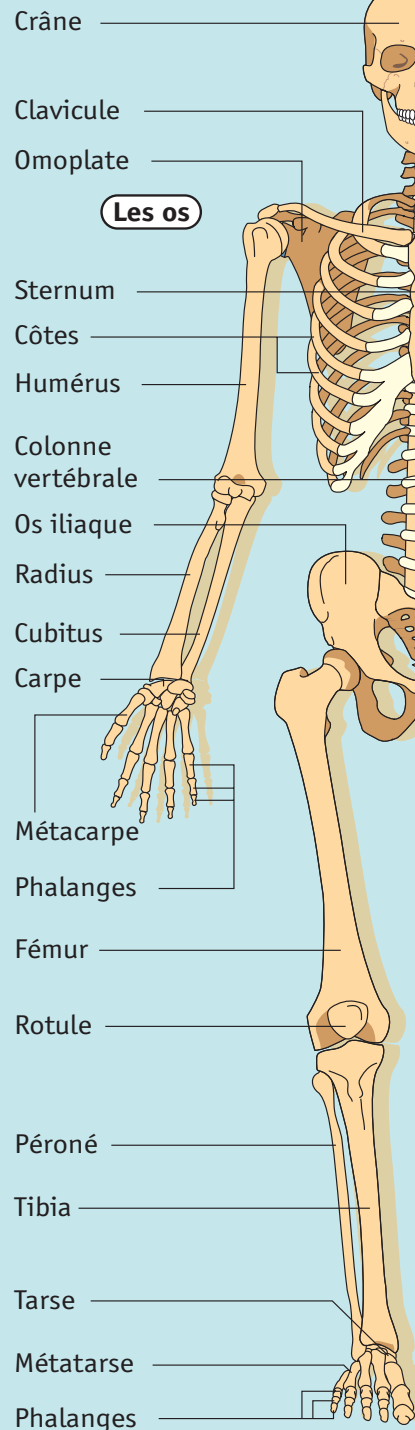
Aminci :
plus mince.

Organe :
partie du corps qui a une

fonction particulière.

Articulation :
endroit où s'emboîtent
2 os (lire p. 10).

Se contracter :
se raidir.



Les tendons

Les muscles sont reliés aux os par des tendons. Ces tendons sont des parties **amincies** des muscles.

Les muscles

Poignets, mains, chevilles et pieds

Près de la moitié de nos os se trouvent dans les poignets, les mains, les chevilles et les pieds. Notre os le plus grand est le fémur, l'os de la cuisse. Le plus petit est l'étrier, qui se trouve dans l'oreille.