

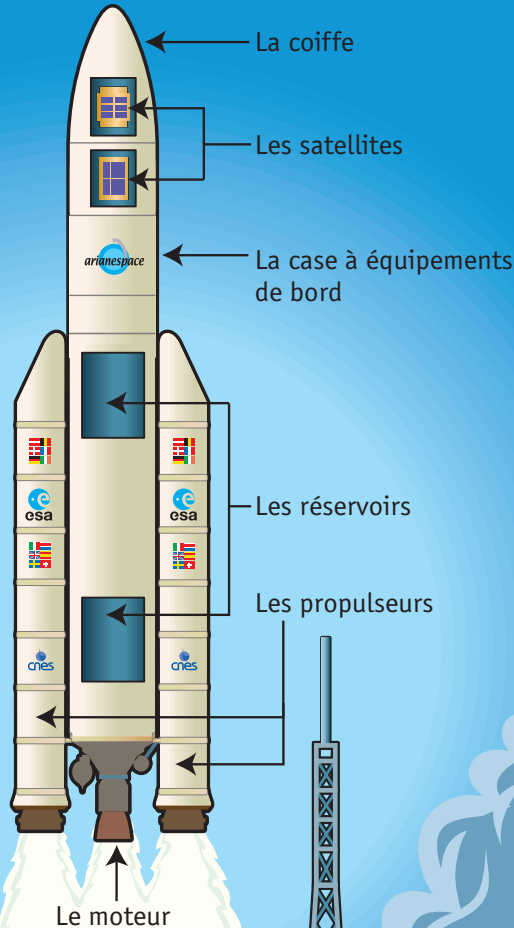
La fusée Ariane

La fusée *Ariane* est un lanceur, c'est-à-dire un « taxi » : elle transporte dans l'espace des engins comme des **satellites** ou des **sondes**.



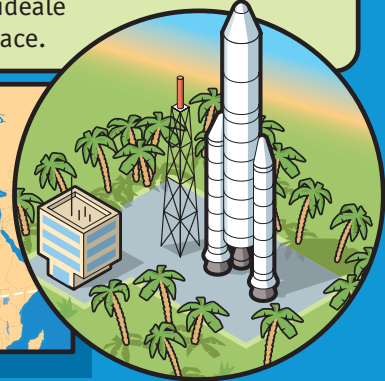
Une fusée européenne

Ariane a été créée, fabriquée et financée par plusieurs pays européens (surtout la France, l'Allemagne et l'Italie).

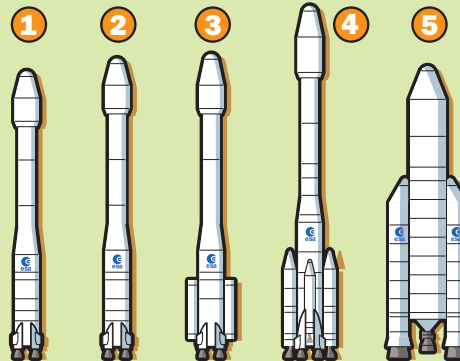


Kourou

Les fusées *Ariane* sont assemblées et lancées depuis la base spatiale de Kourou, en Guyane française (département français en Amérique du Sud). La Guyane a été choisie parce qu'elle se situe près de l'**équateur**, zone idéale pour lancer des engins dans l'espace.



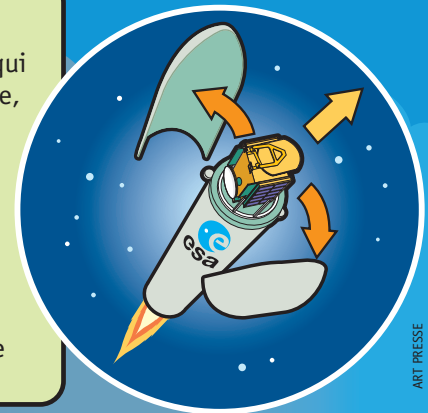
Des améliorations



Au fil des années, les fusées *Ariane* ont été perfectionnées. Depuis 1996, on utilise *Ariane 5*. Elle est capable d'emporter dans l'espace plusieurs satellites en même temps. Et, pour la première fois, un emplacement est prévu pour transporter des astronautes.

Un seul voyage

Ariane décolle grâce à son moteur qui **éjecte** des gaz à très forte puissance, ce qui crée la poussée. Au fur et à mesure que se déroule le vol, les différents étages de la fusée, puis les satellites qu'elle transporte, se détachent. Comme ces éléments ne sont jamais récupérés, chaque fusée ne sert qu'une fois. Il faut en fabriquer une nouvelle pour chaque lancement.



Dico

Satellite (ici) : engin spatial qui tourne autour de la Terre.

Sonde (ici) : engin

spatial utilisé pour explorer l'espace.

Équateur : ligne imaginaire qui partage

la Terre en 2 moitiés : les hémisphères Nord et Sud.

Éjecter : faire sortir avec violence.