

Les temples d'Abou Simbel

Il y a plus de 2 400 ans, 2 grands temples ont été creusés dans une montagne à Abou Simbel, dans le sud de l'Égypte. Ils rendent hommage au pharaon Ramsès II (2) et à sa femme, la reine Néfertari.

Le grand temple

Il a été construit pour Ramsès II. Sur sa façade, 4 **colosses** de 20 mètres de haut représentent le pharaon. À l'intérieur, des **bas-reliefs** racontent les batailles qu'il a gagnées. Au fond du temple se trouvent 4 grandes statues : les dieux Rê, Amon et Ptah entourent Ramsès. 2 fois par an, en février et en octobre, elles sont éclairées par les rayons du soleil !

Le petit temple

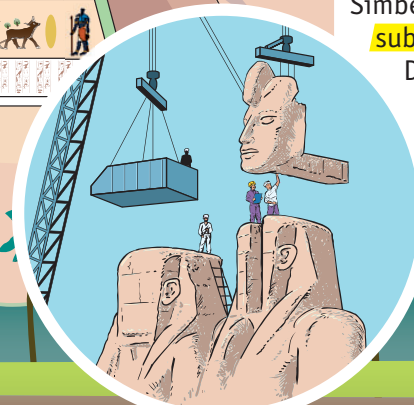
Il a été creusé dans la roche pour Néfertari, la femme de Ramsès II (2). Sa façade est décorée de 4 grandes statues du pharaon et de 2 grandes statues de la reine.



Des temples déplacés !

Dans les années 1960, un grand barrage est construit à Assouan, près d'Abou Simbel. Les temples risquent alors d'être **submergés** par un lac.

Des **archéologues** égyptiens, aidés par d'autres pays, vont sauver les temples. Ils les démontent et les reconstruisent à l'identique un peu plus haut !



Dico

Colosse :
homme de très grande taille et très fort.

Bas-relief :
sculpture sur un mur.

Submerger :
inonder.

Archéologue : personne qui étudie les peuples anciens d'après les objets qu'ils ont laissés.