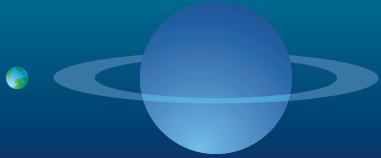


Neptune

Une planète gazeuse

Neptune est une planète composée surtout de gaz et de glaces. Elle est 57 fois plus grosse que la Terre.



Vents et nuages

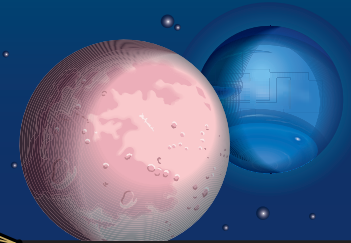
Sur Neptune, des vents très violents peuvent souffler jusqu'à 2 000 km/h ! Des nuages se forment puis disparaissent assez rapidement dans l'**atmosphère**. Très éloignée du Soleil, Neptune est une planète très froide.

Les anneaux

En 1989, la **sonde Voyager 2** a permis d'observer les anneaux qui entourent Neptune. Les savants pensent qu'ils sont formés de poussières et de glace.

Les lunes de Neptune

Neptune possède au moins 13 lunes. La plus grosse, Triton, est l'un des astres les plus froids du **système solaire**. **Voyager 2** a observé à sa surface plusieurs volcans, qui crachent du liquide, des poussières ou du gaz.



Dico

Gazeux :

formé de gaz.

Atmosphère (ici) :

couche de gaz qui

entoure une planète.

Sonde (ici) : engin spatial utilisé pour l'exploration.

Système solaire :

ensemble formé du Soleil et des astres qui tournent autour de lui.